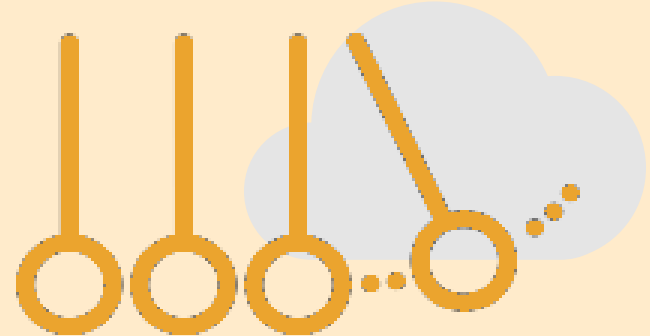


IMPACTONDERZOEK

Interventie ● Co-creatie ● Evaluatie ● Duurzame gedragsverandering



Bijvoorbeeld een leertraject, vernieuwing etc.



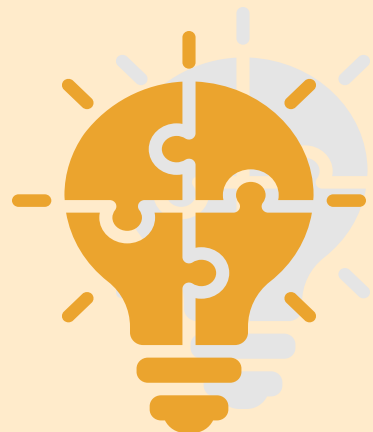
WAAROM?

- + Omdat het de impact van een interventie op leerprocessen zichtbaar maakt;
- + Omdat het nieuwsgierig maakt naar hoe een interventie een duurzame gedragsverandering tot stand kan brengen;
- + Omdat het evalueren tot een krachtig middel maakt voor het (verder) verduurzamen van gedragsveranderingen.



HOE?

- + Door verschillende rollen binnen impact-onderzoek toe te kennen: de opdrachtgever, de projectleider, de onderzoekers, uitvoerders van de interventie en de onderwijskundigen;
- + Door samen te werken volgens een vast stappenplan met frequente contactmomenten;
- + Door gezamenlijk concrete actiepunten te formuleren in een oogstsessie, gebaseerd op onderzoekbevindingen.



WIE EN WAT?

 Samenwerking opdrachtgever en Risbo

 Risbo

 Opdrachtgever

1.

INTERVENTIE

2.

THEORY OF CHANGE

3.

IMPACT MAP

7.

'NEXT-LEVEL' ACTIES

6.

OOGSTSESSIE

5.

DATAVERZAMELING & ANALYSE

4.

IMPLEMENTATIE